

Aviso de Ciclón Tropical en el Océano Atlántico

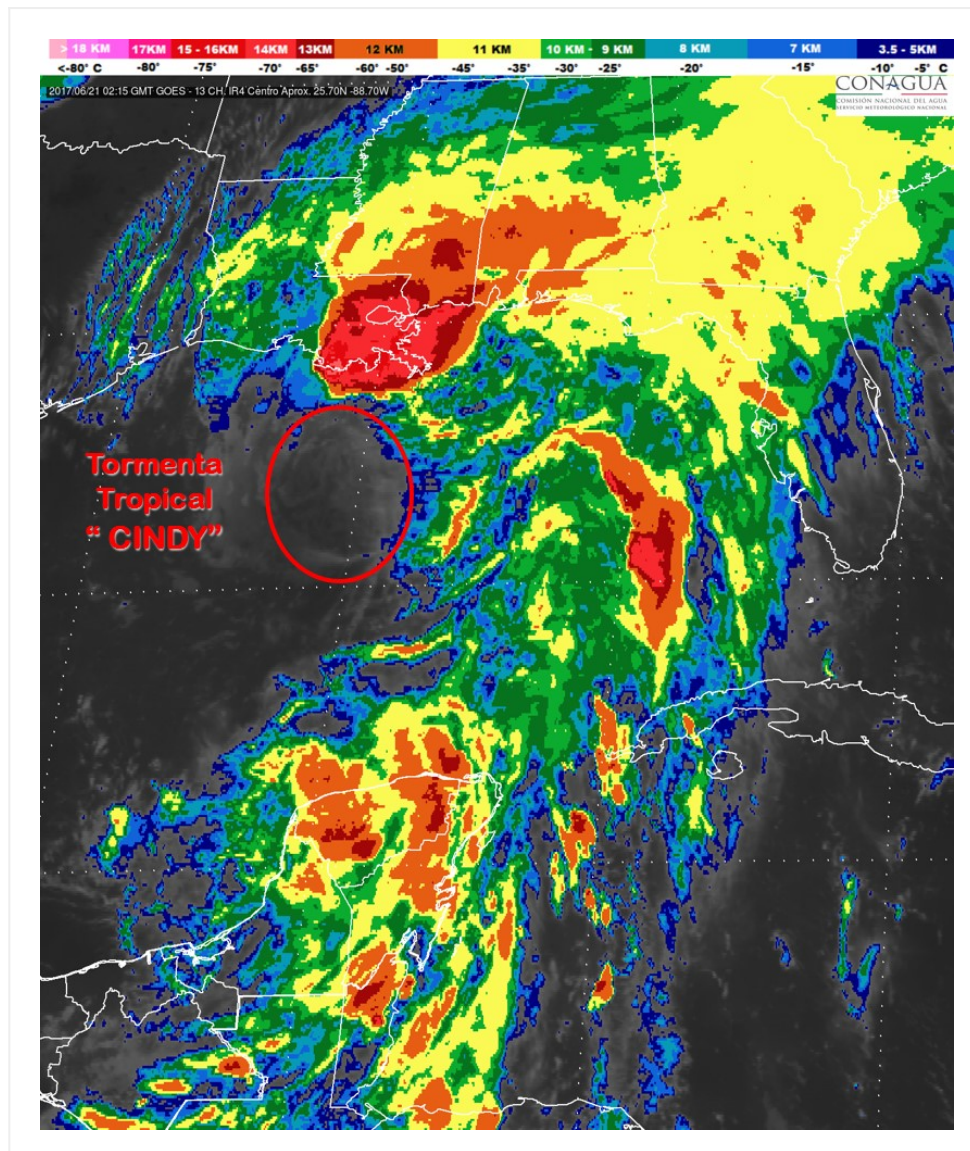
No. Aviso: 3

Ciudad de México a 20 de Junio del 2017.

Emisión: 22:15h

Servicio Meteorológico Nacional, fuente oficial del Gobierno de México, emite el siguiente aviso:

Síntesis: TORMENTA TROPICAL "CINDY" SE FORTALECE SOBRE EL GOLFO DE MÉXICO



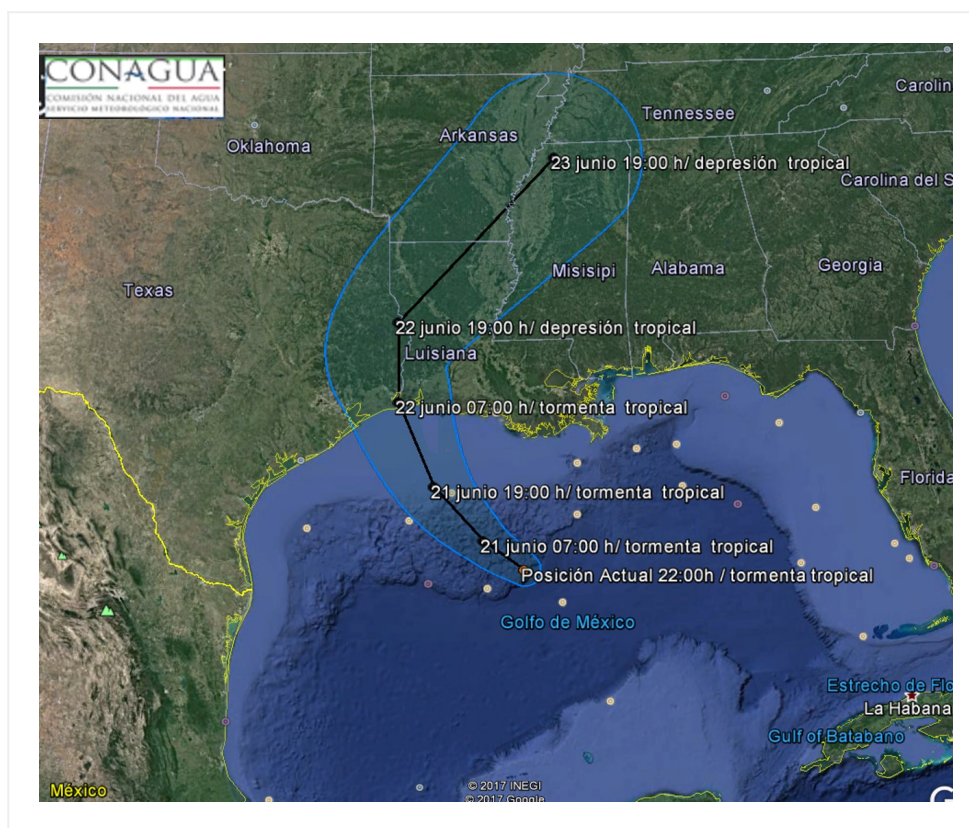
Situación Actual:

Tormenta Tropical "Cindy" se fortalece sobre el Golfo de México, localizándose al norte de la Península de Yucatán.

Condiciones Actuales				
Hora local (hora gmt)	22:00 (03:00 GMT del 21 de junio)			
Ubicación del centro del ciclón	Latitud Norte:26.4°		Longitud Oeste: 91.0°	
Distancia al lugar más cercano	585 km al norte de Puerto Progreso, Yuc., y a 365 km al sur de Ciudad Morgan, Louisiana, E.U.A.			
Desplazamiento actual:	Noroeste (310°) a 11 km/h			
Vientos máximos [km/h]:	Sostenidos: 95 km/h		Rachas: 120 km/h	
Presión mínima central [hpa]:	997 hPa			
Pronóstico de lluvia	Sus desprendimientos nubosos favorecen potencial de tormentas fuertes con puntuales muy fuertes (50 a 75 mm) en Campeche, Yucatán y Quintana Roo.			
Recomendaciones	Extremar precauciones a la población en general en las zonas de los estados mencionados por lluvias, viento y oleaje (incluyendo la navegación marítima) y atender las recomendaciones emitidas por las autoridades del Sistema Nacional de Protección Civil, en cada entidad.			
Extensión en cuadrantes de radios de vientos y oleaje				
Radio de vientos de 95 km/h	0 km NE	0 km SE	0 km SO	150 km NO
Radio de vientos de 63 km/h	445 km NE	220 km SE	95 km SO	220 km NO
Oleaje 4 m	555 km NE	555 km SE	110 km SO	220 km NO

PRONÓSTICO VALIDO AL DÍA/HORA LOCAL TIEMPO CENTRO	LATITUD NORTE	LONG. OESTE	VIENTOS [Km/h]	CATEGORÍA	UBICACIÓN (en km)
21/07h	27.0	91.9	95/110	Tormenta Tropical	585 km al este-noreste de Barra el Mezquital, Tamps., y a 675 km al nor-noroeste de Progreso, Yuc.
21/19h	28.1	93.0	85/100	Tormenta Tropical	545 km al noreste de Barra el Mezquital, Tamps.
22/07h	29.8	93.8	75/95	Tormenta Tropical	En tierra sobre Luisiana, E.U.A., y a 620 km al noreste de Barra el Mezquital, Tamps.

PRONÓSTICO VALIDO AL DÍA/HORA LOCAL TIEMPO CENTRO	LATITUD NORTE	LONG. OESTE	VIENTOS [Km/h]	CATEGORÍA	UBICACIÓN (en km)
22/19h	31.4	93.8	55/75	Depresión Tropical	En tierra sobre Texas, E.U.A., y a 772 km al nor-noreste de Barra el Mezquital, Tamps.
23/19h	34.7	90.0	35/55	Depresión Tropical	En tierra sobre Mississippi, E.U.A., y a 1,270 km al nor-noreste de Barra el Mezquital, Tamps.



Mapa de Trayectoria de la Tormenta Tropical "Cindy"

Aviso No.	Fecha / Hora local CDT	Lat. Norte	Long. Oeste	Distancia más cercana (km)	Viento m _á x. / rachas	Categoría	Avance
01	20 jun / 13:00	25.9	90.5	A 520 km al norte de Puerto Progreso, Yuc., y 430 km al sur de Ciudad Morgan, Louisiana, E.U.A,	75/95	Tormenta Tropical	Semiestacionario

2	20 jun / 16:00	25.7	90.6	500 km al norte de Puerto Progreso, Yuc., y a 450 km al sur de Ciudad Morgan, Louisiana, E.U.A.	75/95	Tormenta Tropical	Semiestacionaria
3	20 jun / 22:00	26.4	91.0	585 km al norte de Puerto Progreso, Yuc., y a 365 km al sur de Ciudad Morgan, Louisiana, E.U.A.	95/120	Tormenta Tropical	Noroeste (310°) a 11 km/h

**EL SIGUIENTE AVISO SE EMITIRÁ A LAS 04:15 HRS DEL 21 DE JUNIO TIEMPO DEL CENTRO O ANTES
SI OCURREN CAMBIOS SIGNIFICATIVOS**

Pronosticador: ANGÉLICA BACA

Revisó: OSCAR MONTOYA